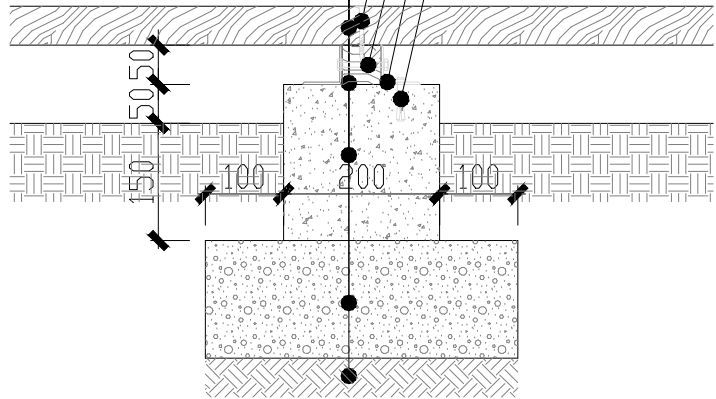
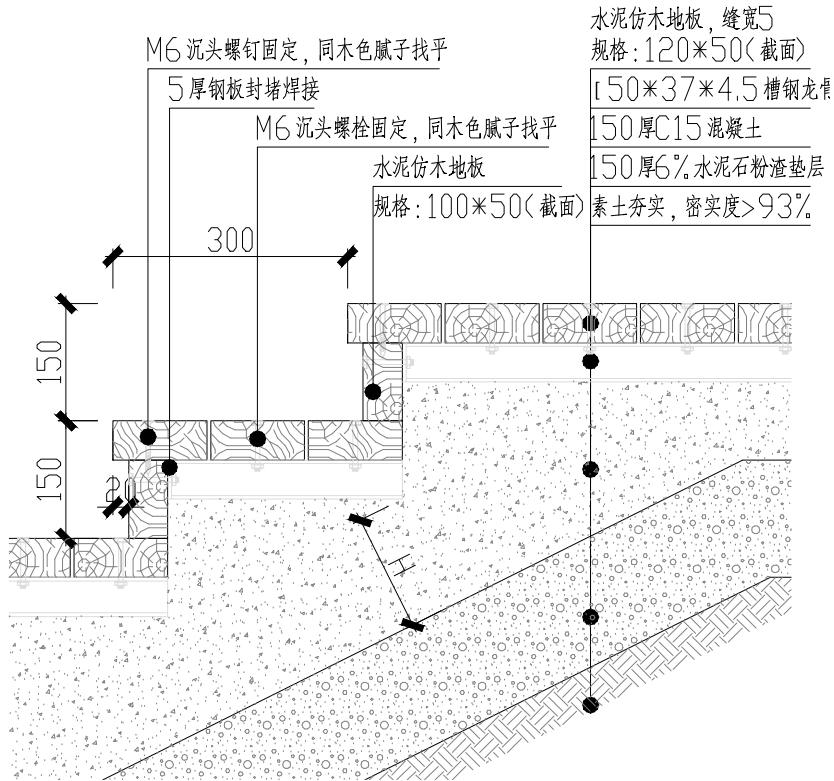


建筑	结构	绿化			
给排水	电气	燃气			
道路	桥梁	交通			

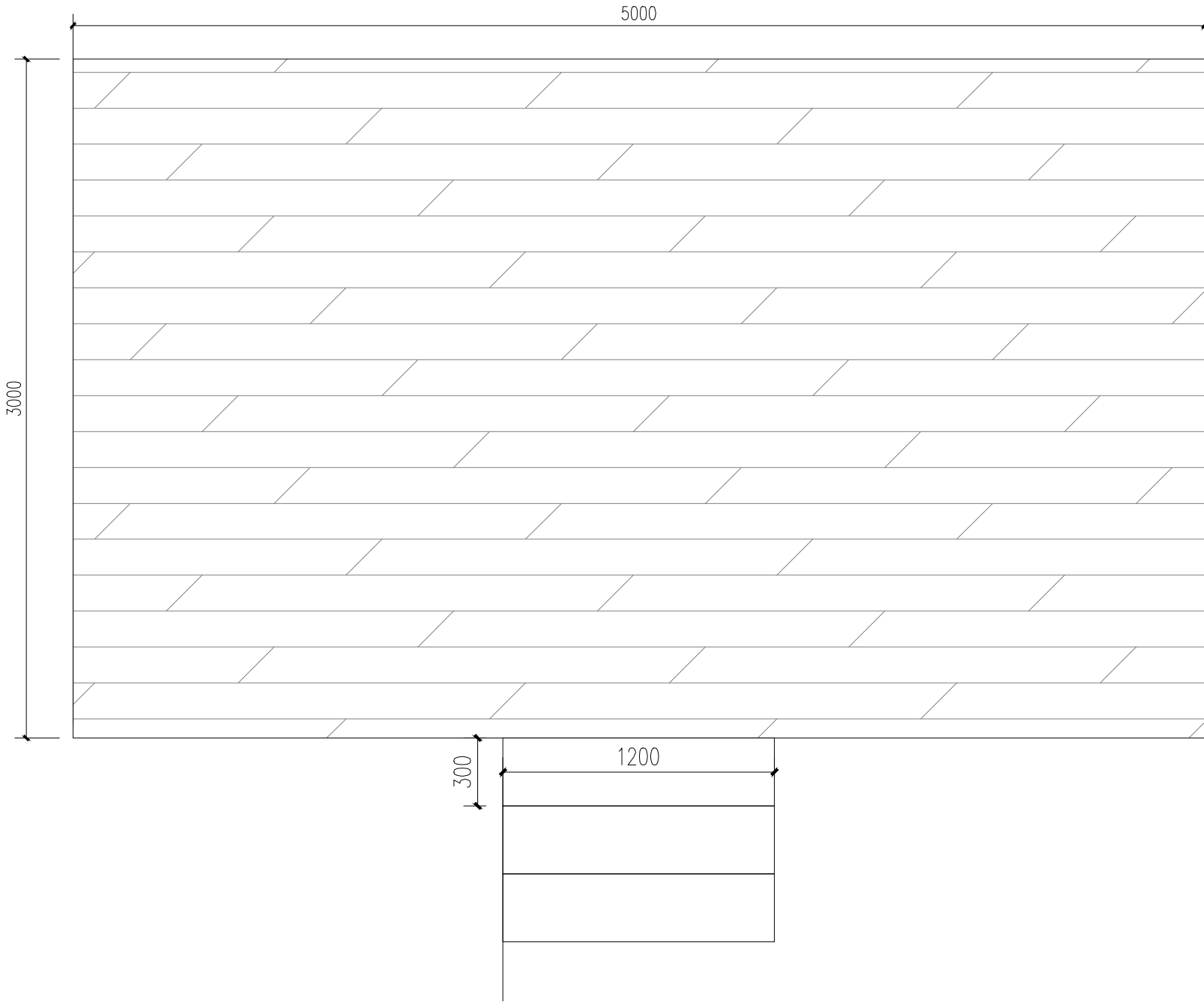
水泥仿木地板，缝宽5
规格：120*50（截面）
防腐杂木龙骨（截面：50*30）
200*200*200C20混凝土墩
150厚6%水泥石粉渣垫层
素土夯实，密实度>93%
M6沉头螺栓固定，同木色腻子找平
M6双头螺栓固定
L50*3不锈钢角钢，与方通焊接
两边角钢错开间隔使用
M8膨胀螺栓



① 水泥仿木平台大样图



② 水泥仿木平台台阶大样图



③ 水泥仿木平台平面图



广东智铭设计有限公司
Guangdong Zhiming Design Co., Ltd.

建设单位 浈江区犁市镇人民政府
工程名称 环丹霞农村人居环境综合建设项目二期-犁市

图名：标准大样图十六

审定	曾禄	专业负责人	聂红	设计号	ZM-HT202519-SJ012	图号	DY.1.16
审核	聂红	校核	常志观	设计阶段	施工图	比例	详图例
项目负责人	聂红	设计	廖芳	专业	建筑	日期	2025.07

版本
1.0